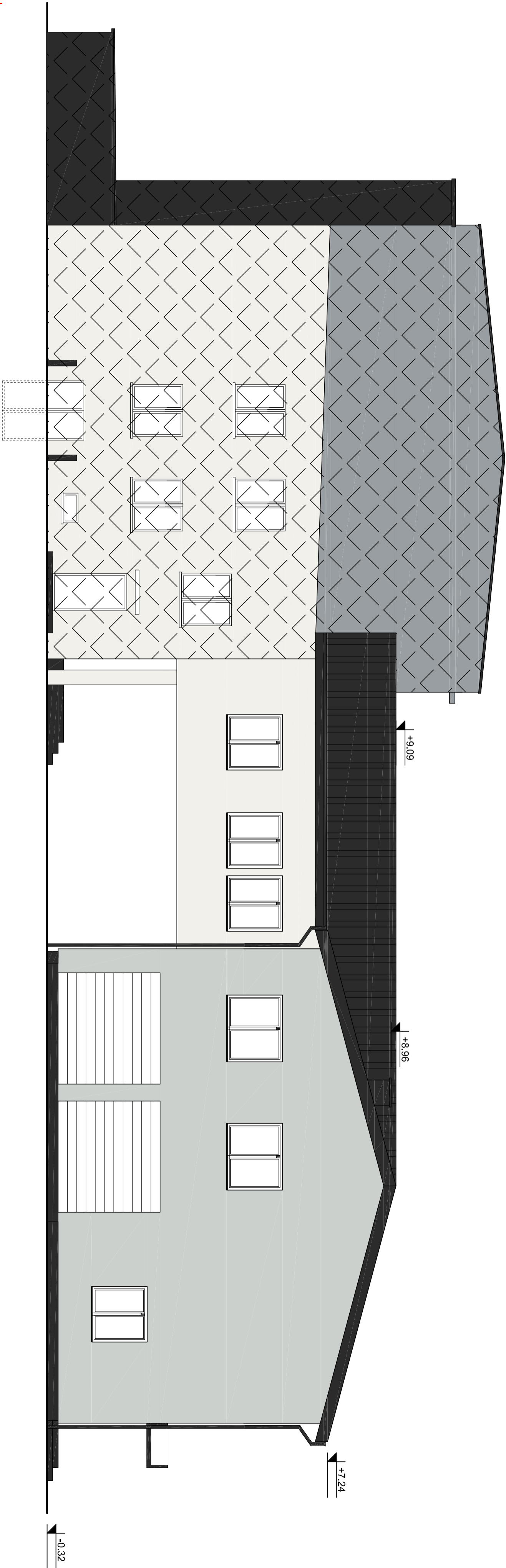


ELEWACJA PÓŁNOCNO - ZACHODNIA



Uwaga:
Proponowane kolory farb elewacyjnych należy przyjąć zgodnie z podanymi numerami palety barw.
Niedopuszczalne jest dobieranie kolorów przez porównywanie ich z wydrukiem ze względu na możliwe odstępstwo od koloru zamierzonego.

Kolor dachu sali sportowej powinien być tożsamy z kolorem cokotu i komina budynku istniejącego po termomodernizacji.


Ostateczny dobór kolorów należy ustalić z Inwestorem.

CZĘŚĆ PROJEKTOWANA:

- RAL 7035
lub równoważny
- RAL 9016
lub równoważny
- RAL 9004 (blacha trapezowa, rynn, rury spustowe,
cokił, barierki, obróbki blacharskie)
- Kolor biały (stoiarka okienna, drzwiowa)

CZĘŚĆ ISTNIEJĄCA:

- RAL 7040
lub równoważny
- RAL 9016
lub równoważny
- RAL 9004 (blacha trapezowa, rynn, rury spustowe,
cokił, komin, obróbki blacharskie)
- Kolor biały (stoiarka okienna, drzwiowa)

 część istniejąca

A.M. NIERUCHOMOŚCI			
Nazwa i adres obektu: Rozbudowa Specjalnego Ośrodka Szkolno Wychowawczego w Kołozębku o budowę sali sportowej wraz z łącznikiem obrotu Kołozęb, gm. Mikolajk Pom., dz. nr 17/2; 18/4			
Inwestor: STAROSTWO POWIATOWE W SZTUMIE		Branża: ARCHITEKTURA	
Projektował: mgr inż. arch. Dariusz Lemka upr. nr 147/Gd/01		Data: 06/2015	
Sprawdził: mgr inż. arch. Łukasz Papaj upr. nr 456/POOKK/2011		Skala: 1:100	
Asystent: inż. Tomasz Kwiatkowski		Nr rys: 5	
Tytuł rysunku: ELEWACJA PÓŁNOCNO - ZACHODNIA			